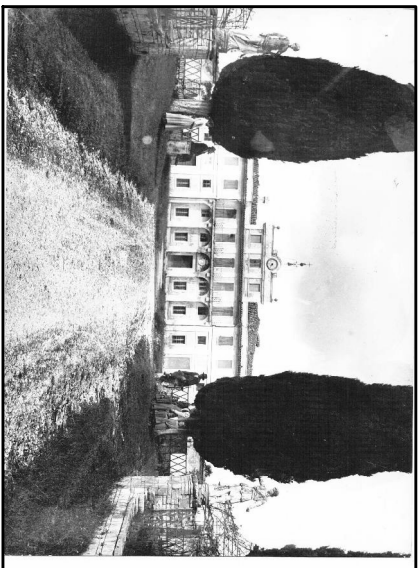


# COMUNE DI SPOLETO VILLA PIANCIANI

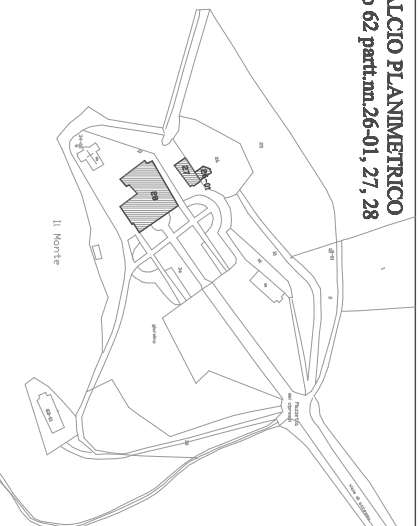


Villa PIANCIANI si presenta con un cancello, e con due strade che delimitano il colle, su cui Giuseppe VALADER IDEO' lo splendido complesso architettonico, costruito su un asse principale, disponendo simmetricamente edifici a coronio del casino principale; nascosta sul retro, in disparte progettò una chiesa in puro stile neoclassico. Il prospetto principale del casino è inquadrato da due cedre che dilatano lo spazio visivo circostante.



*foto di fine 1999 in cui sono presenti le statue che ornano la villa, e tutte le decorazioni in ferro battuto che distinguono i diversi ambienti del giardino (grillage)*

STRALCIO PLANIMETRICO  
Foglio 62 parti nn.26-01, 27, 28



Planimetria della villa  
scala 1:500

